

PODNOŚNIKI PRZEGUBOWE **JCB** A45E/ A45EH



PARAMETRY

Wysokość robocza - 15.84 m

Zasięg boczny - 7.47 m

Udźwig - 300 kg

Długość - 7.04 m

Szerokość - 2.26 m

Zasilanie - elektryczne/ hybrydowe

Waga - 7750/ 7930 kg

 **JCB**

PODNOSNIKI.PL
autoryzowany dystrybutor

PODNOŚNIKI PRZEGUBOWE **JCB** A45E/ A45EH

ZASIĘG PRACY		A45E	A45EH
Maks. wysokość platformy	m	13.84	
Maks. wysokość robocza	m	15.84	
Maks. zasięg boczny	m	7.47	
Maks. zasięg boczny ponad	m	7.48	
Rotacja	stopnie	355	
Prędkość wiatru	m/s	12.5	

Wymiary		A45E	A45EH
Waga	kg	7750	7930
A Długość (złożony)	m	7.04	
B Szerokość (złożony)	m	2.26	
C Wysokość (złożony)	m	2.23	
D Rozstaw osi	m	2.03	
Zasięg obrotu tylnej części	m	0.12	
Prześwit	m	0.31	

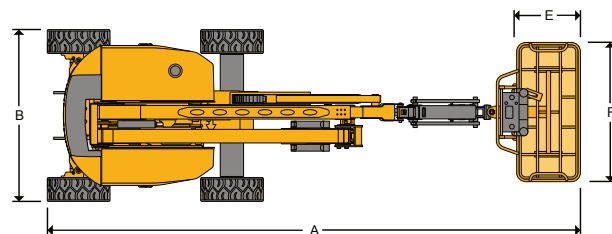
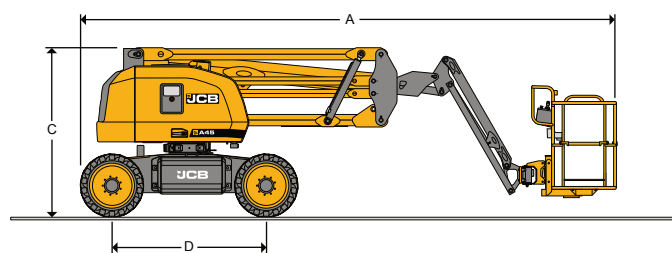
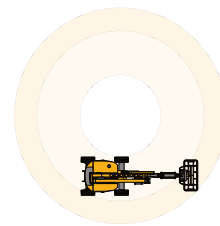
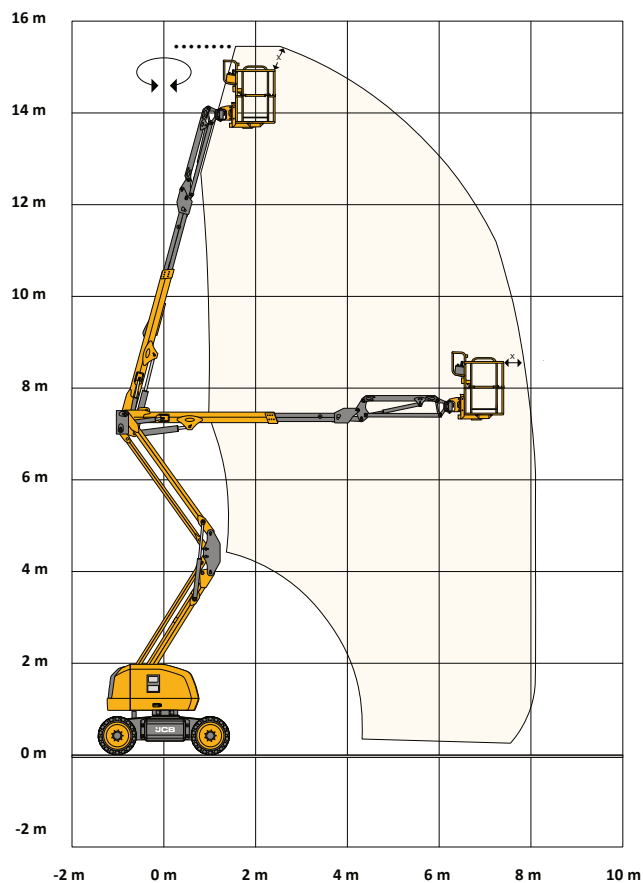
Platforma		A45E	A45EH
E Długość platformy	m	0.84	
F Szerokość platformy	m	1.84	
Wysokość platformy	m	1.24	
Ilość wejść		3	
Ilość osób na platformie		2	
Nośność	kg	300	
Obrót	stopnie	160	

Promień skrętu		A45E	A45EH
Koła skrętne		2WS	
Promień skrętu (wew.)	m	2.65	
Promień skrętu (zew.)	m	4.67	
Maksymalny promień skrętu	m	5.96	

Napęd		A45E	A45EH
Napęd		4WD	
Maks. prędkość złożony	km/h	7.0	
Maks. prędkość rozłożony	km/h	0.87	
Zdolność pokonywania wzniesień	%	40	
Koła		Wypełnione pianką	

Napęd		A45EH
Producent		Kohler
Typ		Diesel 4 stroke, 3 cylindry w rzędzie
Moc	kW	14.8
Obroty	rpm	3000
Pojemność zbiornika paliwa	L	40

Napęd		A45E
Napięcie	V	48
Pojemność	Ah	400



Karczewski sp. z o.o.

ul. Toruńska 20,

86-005 Ciele koło Bydgoszczy

Sprzedaż: 509 608 000

Wynajem: 792 323 323

sprzedaz@podnosniki.pl

autoryzowany dystrybutor



*Wartości podane w tabeli są wartościami przybliżonymi i mogą się nieznacznie różnić od parametrów rzeczywistych.