

Podnośnik Przegubowy Manitou 170 AETJL specyfikacja

elektryczny

<https://podnosniki.pl/wynajem/podnosniki-przegubowe/podnosnik-przegubowy-manitou-170-aetjl-na-wynajem/>

Opis modelu

Elektryczny podnośnik przegubowy Manitou 170 AETJL to maszyna, która wyróżnia się wysokością roboczą 16,9 m, udźwigniem 200 kg oraz imponującym zasięgiem bocznym 9,43 m. Wyposażona w niebrudzące opony, sprawdza się zarówno wewnątrz budynków, jak i na utwardzonych powierzchniach zewnętrznych. Dzięki niewielkiej szerokości 1,75 m możemy dostać się nawet w wąskie przejścia, a wysokość 1,97 m zapewnia możliwość przejechania przez standardowe podwójne drzwi. ... [Czytaj dalej](#)

Dane techniczne

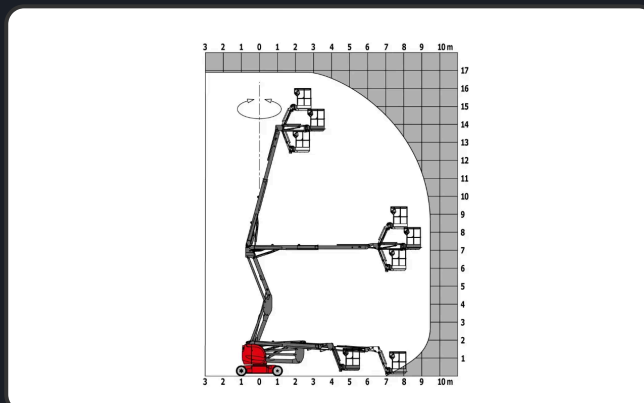
Typ	podnośniki przegubowe
Marka	MANITOU
Model	170 AETJL
Wysokość robocza (m)	16.9 m
Wysokość platformy (m)	14.9 m
Maksymalny wysięg boczny (m)	9.43 m
Udźwąg (kg)	200 kg
Długość transportowa (m)	6.84 m
Szerokość transportowa (m)	1.75 m
Wysokość transportowa (m)	1.97 m
Zasilanie	elektryczny
Naped	2WD
Ogumienie	niebrudzące
Miejsce Pracy	wewnątrz i na zewnątrz
Waga (kg)	6950 kg

*Wartości podane w tabeli i na obrazku są wartościami przybliżonymi i mogą się nieznacznie różnić od parametrów rzeczywistych.

ZDJĘCIE



DIAGRAM



PRZYDATNE LINKI

[Kup przez wynajem](#) ↗

[Wynajem długoterminowy](#) ↗

[Używane bez ryzyka](#) ↗

[Szkolenia UDT](#) ↗

Jak podnośniki to **PODNOSNIKI.PL**

Wynajem / Sprzedaż / Serwis / Transport / Szkolenia

 **Kontakt - Wynajem**

Zadzwoń: 792 323 323

Napisz: wynajem@podnosniki.pl

 **Kontakt - Sprzedaż**

Zadzwoń: 509 608 000

Napisz: sprzedaz@podnosniki.pl

