

Podnośnik nożycowy JLG ES1932 specyfikacja

Elektryczny

<https://podnosniki.pl/produkt/podnosnik-nozycowy-jlg-es1932-nowy/>

Opis modelu

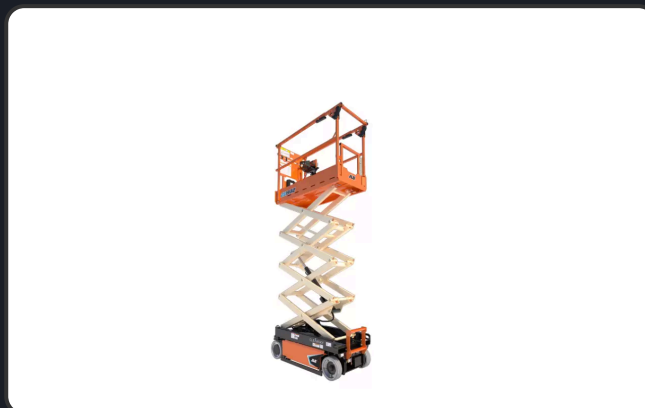
Fabrycznie nowy podnośnik nożycowy JLG ES1932 o parametrach 7,80 wysokości roboczej i udźwigu 230 kg. Wymiary tej zwyczajki nożycowej to zaledwie 2,10 m wysokości, 1,74 m długości i 0,81 m szerokości, dzięki czemu przy złożonych barierkach można nim przejechać przez standardowe pojedyncze drzwi na zakładzie. Podest ten został wyposażony w ogumienie niebrudzące oraz wysuwany pomost o długości 0,86 m. ... [Czytaj dalej](#)

Dane techniczne

Typ	podnośnik nożycowy
Marka	JLG
Model	ES1932
Wysokość robocza (m)	7.8 m
Wysokość platformy (m)	5.8 m
Udźwąg (kg)	230 kg
Długość transportowa (m)	1.74 m
Szerokość transportowa (m)	0.81 m
Wysokość transportowa (m)	2.1 m
Zasilanie	elektryczny
Naped	2WD
Ogumienie	niebrudzące
Waga (kg)	1565 kg

*Wartości podane w tabeli i na obrazku są wartościami przybliżonymi i mogą się nieznacznie różnić od parametrów rzeczywistych.

ZDJĘCIE



PRZYDATNE LINKI

[Kup przez wynajem](#) 

[Wynajem długoterminowy](#) 

[Używane bez ryzyka](#) 

[Szkolenia UDT](#) 

Jak podnośniki to **PODNOSNIKI.PL**

Wynajem / Sprzedaż / Serwis / Transport / Szkolenia

 **Kontakt - Wynajem**

Zadzwoń: 792 323 323

Napisz: wynajem@podnosniki.pl

 **Kontakt - Sprzedaż**

Zadzwoń: 509 608 000

Napisz: sprzedaz@podnosniki.pl

